



亀田製菓グループ 統合報告書

INTEGRATED REPORT

2025

Top Message

当社は創業以来、米菓にこだわり続け、技術を磨き上げることで独自のノウハウを蓄積してきました。米菓に限らず、植物性乳酸菌や長期保存食のアルファ米へと技術の裾野を広げてきたこの挑戦こそが、当グループの価値の源泉であり、「Kameda's Craftsmanship」と呼ぶにふさわしいものです。今後もその強みを最大限に活かし、お米の可能性を広げることで、Vision「Rice Innovation Company」の実現を追求していきます。



代表取締役会長 CEO
ジュネジャ レカ ラジュ

代表取締役社長 COO
高木 政紀

0 価値創造のあゆみ

戦後間もない食糧難の時代、「人々の生活に喜びと潤いを届けたい」という想いで水飴をつくり始めたことから、亀田製菓グループの歴史は始まりました。

お米の恵みを美味しさ・健康・感動という価値に磨き上げ健やかなライフスタイルに貢献することを亀田製菓グループの存在意義とし、世界の人々に愛され、信頼されるブランドを目指しています。食品企業を取り巻くあらゆる環境変化を踏まえ、これからも、持続的な成長と企業価値の向上に取り組んでいきます。

2023年～

製菓業から米業へグループの理念体系を再構築し、Rice Innovation Companyとしてスタート

2010年代～

製菓業から食品業へ提供価値を“Better For You”に進化

1990年代～

「グローバル・フード・カンパニー」を目指し、海外展開を積極化

1950年代～

1957年に株式会社として設立以来、急速に成長し米菓売上高日本一に事業の基盤を形成

1946年

戦後間もない食糧難の時代、水飴の委託加工所として創業



1950年頃の直売所

2024年度 売上高

103,262百万円

※2001年度より連結売上高を、2021年度より「収益認識に関する会計基準」等を適用した後の数値を記載しています。

創業の心

戦後間もない食糧難の時代に「男性はどぶろくで気晴らしが出来るが、女性や子供には楽しみといえるものがない。なにか生活に喜びと潤いを届けたい」という想いから未経験の水飴づくりに挑戦しました。それが創業の心となり、亀田製菓は生まれました。

社是

製菓展道立己（せいかてんどうりつき）

菓子の製造販売を業として、その道を展く、即ち製造技術、商品開発、市場開拓を始め経営諸般の研鑽に努め伸展をはかることで己を立てる。己とは会社そのものであり、会社を構成する社員個々であります。共に、社会的、経済的地位を向上させようとするのであります。

経営理念

1. 会社まつわるすべての者の要望に応える
1. 会社の永劫の存続をはかる

経営基本方針

1. 民主経営で行く
1. 会社を私物化しない
1. 計画経営に徹する

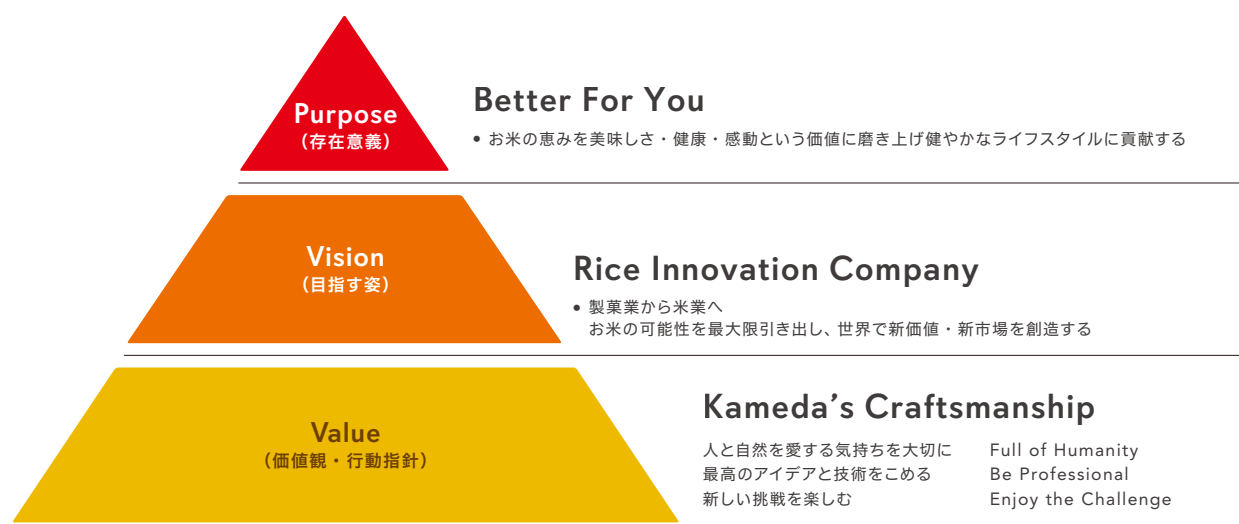


亀田町農産加工農業協同組合時代の事務所
亀田製菓はここから始まりました。



1965年頃の製造風景
1957年に株式会社として設立以来、他社に先駆けて米菓の量産体制を築き上げました。

亀田製菓グループのPurpose / Vision / Value



亀田製菓グループは、お米を中心としたコアコンピタンスを活かし、「変化」と「イノベーション」によりさらに価値を磨き上げることで、独自価値を追求した事業構造へと変革し、持続的成長を目指します。創業以来、変わらない価値観として大切にしてきた「創業の心」「社是」「経営理念」「経営基本方針」はしっかりと引き継ぎつつ、時代の変化に合わせて変えるべきものとして、2023年、「Purpose」「Vision」「Value」を定義し、亀田製菓グループの理念体系として再構築しました。

全役員・従業員の心を一つにして、「Rice Innovation Company」の実現を通じて持続可能な社会に貢献していきます。

海外のネットワーク



アメリカ

TH FOODS, INC.

2025年に持分法適用関連会社から連結子会社化。
「うす焼」タイプのグルテンフリーライスクラッカーなどを製造・販売しています。



※当グループには、TH FOODS, INC.の100%子会社 Watch City Properties, LLC.も含まれます。



中国

青島亀田食品有限公司

2003年に設立。日本向け米菓の製造および中国国内向けに米菓の製造販売を行っています。



ベトナム

THIEN HA KAMEDA, JSC.

2013年にジョイントベンチャーとして設立、2021年に連結子会社化。ベトナム国内および近隣諸国に向け、揚げ米菓『Ichi』の製造販売を行っています。



インド

KAMEDA LT FOODS (INDIA) PRIVATE LIMITED*

2017年にジョイントベンチャーとして設立。インド国内に向け、インド版亀田の柿の種『KARIKARI』の製造販売を行っています。



タイ

Singha Kameda (Thailand) Co., Ltd.

2020年に連結子会社化。
豪州や北米、日本など、世界に向けたクロスボーダー取引拠点として、米菓の製造販売を行っています。



※2009年に連結子会社化したTHAI KAMEDA Co., Ltd.は清算手続きを進めています。



アメリカ

KAMEDA USA, INC.

2008年に設立。北米向けクロスボーダー取引の販売会社としての役割を担っています。



カンボジア

LYLY KAMEDA CO., LTD.

2018年にジョイントベンチャーとして設立し、連結子会社化。
PepsiCo ANZ Holdings Pty Ltd. のグループ会社向けに米菓などのOEM供給を行っています。



日本 新潟県



亀田製菓株式会社



亀田製菓本社

国内のネットワーク

● 国内米菓事業 ● 海外事業 ● 食品事業 ● その他

新潟県

株式会社タイナイ

アレルギー特定原材料等28品目不使用の米粉パン・玄米パンなどの製造販売を行っています。



新潟県

アジカル株式会社

お土産用やテーマパーク向け、ノベルティ商品など、多様なチャネル向けに米菓の製造販売を行っています。



新潟県

新潟輸送株式会社

亀田トランスポート株式会社
株式会社エヌ.エイ.エス

当社商品を含む菓子共配をコア事業とした物流サービスを行っています。



福井県

株式会社マイセン

株式会社マイセンファインフード

玄米などの通信販売事業およびプラントベースフードの製造販売を行っています。



大阪府

とよす株式会社

創業明治35年（1902年）。『かきたねキッチン』などの百貨店向けブランドを展開しています。



栃木県

株式会社日新製菓

高級スーパーマーケット向けや贈答用米菓の製造販売を行っています。



三重県

株式会社マस्या*

2022年に資本業務提携。2023年に持分法適用関連会社となりました。50年以上の歴史を誇るロングセラーブランド『おにぎりせんべい』などを展開しています。



東京都

尾西食品株式会社

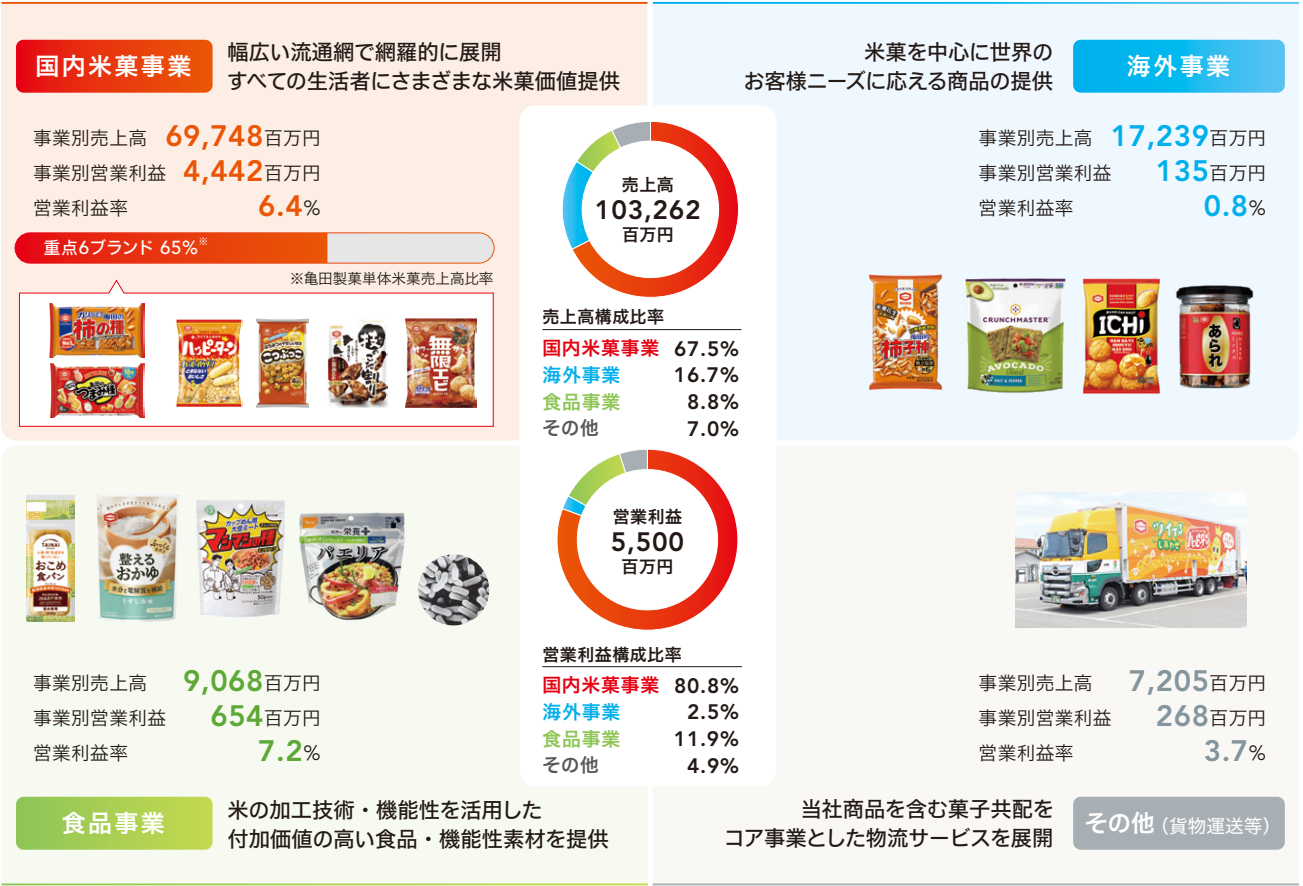
アルファ米・パン・ライスクッキーなど長期保存食の製造販売を行っています。



(注) *印は、持分法適用関連会社です。

0 亀田製菓グループを支える事業 (2025年3月31日現在)

当グループは、お米の恵みを美味しさ・健康・感動という価値に磨き上げ健やかなライフスタイルに貢献するBetter For You企業となるために、挑戦し続けています。



会社概要

0 数字で見る亀田製菓グループ

※集計範囲：亀田製菓および連結子会社
(2025年3月31日現在)

財務



売上高

103,262百万円

営業利益

5,500百万円

売上高営業利益率

5.3%

非財務



国内米菓市場での
シェア※

33.0%

※株式会社インテージ「SRI+」
(全国小売店パネル調査)
より算出しています。

なお、算出範囲は、当社
および国内連結子会社



グループ会社

20社

(2025年11月1日現在)

連結子会社

18社

国内10社
海外 8社

持分法適用関連会社

2社

国内1社
海外1社



EBITDA

11,850百万円

EBITDAマージン

11.5%



ROE

7.4%

ROIC

3.9%



発売から50年以上の
ロングセラーブランド数

6ブランド



売上高50億円以上のブランド数

4ブランド



特許権利保有数

60件

国内 24件
海外 36件

商標権利保有数

989件

国内 840件
海外 149件

0 亀田製菓について (2025年11月1日現在)

商号 亀田製菓株式会社

創業 1946年9月

設立 1957年8月

資本金 19億46百万円

主な事業内容 (連結)

米菓、長期保存食、植物性乳酸菌、米粉パン、プラントベースフードなどの
菓子・食品の製造販売

工場 (単体)

亀田工場 (新潟県新潟市江南区)

水原工場 (新潟県阿賀野市)

白根工場 (新潟県新潟市南区)

従業員数 (2025年3月31日現在)

連結 4,090名 / 単体 1,418名

営業拠点 (単体)

全国3営業部8支店 (仙台・東京・名古屋・大阪・福岡)

役員

代表取締役会長 CEO ジュネジャ レカ ラジュ

代表取締役社長 COO 高木 政紀

専務取締役 CFO 小林 章

常務取締役 古泉 直子

社外取締役 三宅 峰三郎

社外取締役 伊藤 好生

社外取締役 金井 孝行

社外取締役 井植 敏雅

社外取締役 尚山 勝男

常勤監査役 佐々木 淳

常勤監査役 田辺 真理

社外監査役 青木 和義

社外監査役 伊藤 彰浩

より詳細な情報は下記ウェブサイトをご覧ください。

統合報告書



<https://www.kamedaseika.co.jp/ir/library/integrated-report/>



サステナビリティ



<https://www.kamedaseika.co.jp/sustainability/>



IR情報



www.kamedaseika.co.jp/ir/



亀田製菓株式会社

本社 〒950-0198 新潟県新潟市江南区亀田工業団地3丁目1番1号 TEL. 025-382-2111 (代表)

東京オフィス 〒104-0042 東京都中央区入船3丁目3番8号 ヒューリック築地イーストビル2階・3階・4階 TEL. 03-6858-7473 (経営企画部)